

平成 28 年度就労継続支援 B 型事業所の平均工賃の集計ができました！

群馬県障害政策課より群馬県内における就労継続支援 B 型事業所の平成 28 年度平均工賃の集計が発表されました。

下表に、平成 27 年、平成 28 年度における就労継続支援 B 型事業所の全県平均と、「みやま工房」、「キッチンハウスみやま」、「ワークハウスみやま」の平均工賃対比(月額・時間額)をまとめました。

年 度	1人当たり	みやま工房	キッチンハウスみやま	ワークハウスみやま	群馬県平均
27 年度	平均工賃 (月 額)	12,448 円	21,330 円	実績なし	17,088 円
	順 位 (101 事業所中)	63 位	20 位	実績なし	—
	平均工賃 (時間額)	170 円	361 円	実績なし	206 円
	順位 (101 事業所中)	58 位	7 位	実績なし	—
28 年度	平均工賃 (月 額)	7,093 円	23,527 円	14,631 円	16,860 円
	順位 (110 事業所中)	96 位	17 位	52 位	—
	平均工賃 (時間額)	227 円	380 円	228 円	209 円
	順位 (110 事業所中)	36 位	7 位	35 位	—

当法人の福祉サービス事業所の利用に係る相談窓口を統一！

当法人が運営する日中系事業所(みやま工房、キッチンハウスみやま、ワークハウスみやま)、住居系事業所(ハーモニーやまな 1号～6)の見学、体験利用、利用登録等について、6月1日より、統一の相談窓口を設けました。当法人の福祉サービス事業所の利用に関するご相談は下記の窓口の担当職員までお問い合わせ下さい。

【見学・体験・利用に関する相談窓口】

電話 0279-54-2947 FAX 0279-54-9171

日中活動系 就労継続支援 B 型/自立訓練(生活訓練) 担当 石関(サービス管理責任者)
住居系 共同生活援助(グループホーム) 担当 小林(サービス管理責任者)

平成 29 年度虐待防止セルフチェックの実施！

当法人では、年 1 回、日常の仕事の中で虐待に繋がる危険はないかセルフチェックを実施、虐待の早期発見と虐待防止に努めています。

チェックシートは、管理職員用と一般職員用とがあり、管理職員用のチェックシートは、「規定、マニュアルやチェックリスト等の整備」、「風通しの良い職場環境づくりと職員体制」、「職員への意識啓発と職場研修の実施」、「利用者の家族との連携」、「外部からのチェック」、「苦情、虐待事案への対応等の体制強化」等の設問から、施設管理上における虐待防止の取組みを自己診断します。

虐待防止チェックシート（管理職員用）

項目	評価			達成率
	達成	未達成	未評価	
1. 規定、マニュアルやチェックリスト等の整備	27/31	2/31	2/31	87%
2. 風通しの良い職場環境づくりと職員体制	27/31	2/31	2/31	87%
3. 職員への意識啓発と職場研修の実施	27/31	2/31	2/31	87%
4. 利用者の家族との連携	27/31	2/31	2/31	87%
5. 外部からのチェック	27/31	2/31	2/31	87%
6. 苦情、虐待事案への対応等の体制強化	27/31	2/31	2/31	87%

管理職員用

虐待防止チェックシート（職員用）

項目	評価			達成率
	達成	未達成	未評価	
1. 利用者への接遇	27/31	2/31	2/31	87%
2. 利用者への差別	27/31	2/31	2/31	87%
3. 利用者への強要制限	27/31	2/31	2/31	87%
4. 利用者への体罰	27/31	2/31	2/31	87%
5. 利用者へのプライバシーの侵害	27/31	2/31	2/31	87%
6. 利用者への権利の侵害	27/31	2/31	2/31	87%
7. 利用者への虐待	27/31	2/31	2/31	87%
8. 利用者への虐待防止	27/31	2/31	2/31	87%
9. 利用者への虐待防止	27/31	2/31	2/31	87%
10. 利用者への虐待防止	27/31	2/31	2/31	87%
11. 利用者への虐待防止	27/31	2/31	2/31	87%
12. 利用者への虐待防止	27/31	2/31	2/31	87%
13. 利用者への虐待防止	27/31	2/31	2/31	87%
14. 利用者への虐待防止	27/31	2/31	2/31	87%
15. 利用者への虐待防止	27/31	2/31	2/31	87%
16. 利用者への虐待防止	27/31	2/31	2/31	87%
17. 利用者への虐待防止	27/31	2/31	2/31	87%
18. 利用者への虐待防止	27/31	2/31	2/31	87%
19. 利用者への虐待防止	27/31	2/31	2/31	87%
20. 利用者への虐待防止	27/31	2/31	2/31	87%
21. 利用者への虐待防止	27/31	2/31	2/31	87%
22. 利用者への虐待防止	27/31	2/31	2/31	87%
23. 利用者への虐待防止	27/31	2/31	2/31	87%
24. 利用者への虐待防止	27/31	2/31	2/31	87%
25. 利用者への虐待防止	27/31	2/31	2/31	87%
26. 利用者への虐待防止	27/31	2/31	2/31	87%
27. 利用者への虐待防止	27/31	2/31	2/31	87%
28. 利用者への虐待防止	27/31	2/31	2/31	87%
29. 利用者への虐待防止	27/31	2/31	2/31	87%
30. 利用者への虐待防止	27/31	2/31	2/31	87%
31. 利用者への虐待防止	27/31	2/31	2/31	87%
32. 利用者への虐待防止	27/31	2/31	2/31	87%
33. 利用者への虐待防止	27/31	2/31	2/31	87%
34. 利用者への虐待防止	27/31	2/31	2/31	87%
35. 利用者への虐待防止	27/31	2/31	2/31	87%
36. 利用者への虐待防止	27/31	2/31	2/31	87%
37. 利用者への虐待防止	27/31	2/31	2/31	87%
38. 利用者への虐待防止	27/31	2/31	2/31	87%
39. 利用者への虐待防止	27/31	2/31	2/31	87%
40. 利用者への虐待防止	27/31	2/31	2/31	87%
41. 利用者への虐待防止	27/31	2/31	2/31	87%
42. 利用者への虐待防止	27/31	2/31	2/31	87%
43. 利用者への虐待防止	27/31	2/31	2/31	87%
44. 利用者への虐待防止	27/31	2/31	2/31	87%
45. 利用者への虐待防止	27/31	2/31	2/31	87%
46. 利用者への虐待防止	27/31	2/31	2/31	87%
47. 利用者への虐待防止	27/31	2/31	2/31	87%
48. 利用者への虐待防止	27/31	2/31	2/31	87%
49. 利用者への虐待防止	27/31	2/31	2/31	87%
50. 利用者への虐待防止	27/31	2/31	2/31	87%
51. 利用者への虐待防止	27/31	2/31	2/31	87%
52. 利用者への虐待防止	27/31	2/31	2/31	87%
53. 利用者への虐待防止	27/31	2/31	2/31	87%
54. 利用者への虐待防止	27/31	2/31	2/31	87%
55. 利用者への虐待防止	27/31	2/31	2/31	87%
56. 利用者への虐待防止	27/31	2/31	2/31	87%
57. 利用者への虐待防止	27/31	2/31	2/31	87%
58. 利用者への虐待防止	27/31	2/31	2/31	87%
59. 利用者への虐待防止	27/31	2/31	2/31	87%
60. 利用者への虐待防止	27/31	2/31	2/31	87%
61. 利用者への虐待防止	27/31	2/31	2/31	87%
62. 利用者への虐待防止	27/31	2/31	2/31	87%
63. 利用者への虐待防止	27/31	2/31	2/31	87%
64. 利用者への虐待防止	27/31	2/31	2/31	87%
65. 利用者への虐待防止	27/31	2/31	2/31	87%
66. 利用者への虐待防止	27/31	2/31	2/31	87%
67. 利用者への虐待防止	27/31	2/31	2/31	87%
68. 利用者への虐待防止	27/31	2/31	2/31	87%
69. 利用者への虐待防止	27/31	2/31	2/31	87%
70. 利用者への虐待防止	27/31	2/31	2/31	87%
71. 利用者への虐待防止	27/31	2/31	2/31	87%
72. 利用者への虐待防止	27/31	2/31	2/31	87%
73. 利用者への虐待防止	27/31	2/31	2/31	87%
74. 利用者への虐待防止	27/31	2/31	2/31	87%
75. 利用者への虐待防止	27/31	2/31	2/31	87%
76. 利用者への虐待防止	27/31	2/31	2/31	87%
77. 利用者への虐待防止	27/31	2/31	2/31	87%
78. 利用者への虐待防止	27/31	2/31	2/31	87%
79. 利用者への虐待防止	27/31	2/31	2/31	87%
80. 利用者への虐待防止	27/31	2/31	2/31	87%
81. 利用者への虐待防止	27/31	2/31	2/31	87%
82. 利用者への虐待防止	27/31	2/31	2/31	87%
83. 利用者への虐待防止	27/31	2/31	2/31	87%
84. 利用者への虐待防止	27/31	2/31	2/31	87%
85. 利用者への虐待防止	27/31	2/31	2/31	87%
86. 利用者への虐待防止	27/31	2/31	2/31	87%
87. 利用者への虐待防止	27/31	2/31	2/31	87%
88. 利用者への虐待防止	27/31	2/31	2/31	87%
89. 利用者への虐待防止	27/31	2/31	2/31	87%
90. 利用者への虐待防止	27/31	2/31	2/31	87%
91. 利用者への虐待防止	27/31	2/31	2/31	87%
92. 利用者への虐待防止	27/31	2/31	2/31	87%
93. 利用者への虐待防止	27/31	2/31	2/31	87%
94. 利用者への虐待防止	27/31	2/31	2/31	87%
95. 利用者への虐待防止	27/31	2/31	2/31	87%
96. 利用者への虐待防止	27/31	2/31	2/31	87%
97. 利用者への虐待防止	27/31	2/31	2/31	87%
98. 利用者への虐待防止	27/31	2/31	2/31	87%
99. 利用者への虐待防止	27/31	2/31	2/31	87%
100. 利用者への虐待防止	27/31	2/31	2/31	87%

一般職員用

一般職員用のチェックシートは、「利用者等への体罰など」、「利用者への差別」、「利用者に対するプライバシーの侵害」、「利用者への強要制限」等の設問から、現場で想定される虐待例を挙げ、自己診断します。

チェックシートは集計し、そこから読み取れる法人の課題をまとめ、職員にフィードバックし、虐待防止の喚起に繋がります。

職務&接遇の心得セルフチェックを実施！

また、虐待防止セルフチェックと併せて、職員に対し職務チェックシートと接遇の心得チェックシートを用い、セルフ評価を実施しています。職務チェックシートでは、より質の高い福祉サービス事業を目指し常に向上心と改革心を持って職務に取り組む姿勢を確認します。接遇心得チェックシートは、虐待防止にもつながりますが、福祉サービスのプロとしての自覚をもって利用者の方々と接する姿勢を自分自身で振り返るために実施しています。

各事業所の管理者はこのセルフチェックの結果を見て、日常の業務に不安などを抱えていると感じられた職員がいる場合には面談等を行い必要なフォローを行います。

このチェックシートの結果は集計し、職員に開示し現場の課題として共有化を図り、個々の改善目標とすると共に、職員研修の実施や職員の処遇改善等に繋げて行きたいと考えています。

職務チェックシート

No.	チェック項目	達成率	
		達成	未達成
1	1. 利用者への接遇	27/31	2/31
2	2. 利用者への差別	27/31	2/31
3	3. 利用者への強要制限	27/31	2/31
4	4. 利用者への体罰	27/31	2/31
5	5. 利用者へのプライバシーの侵害	27/31	2/31
6	6. 利用者への権利の侵害	27/31	2/31
7	7. 利用者への虐待	27/31	2/31
8	8. 利用者への虐待防止	27/31	2/31
9	9. 利用者への虐待防止	27/31	2/31
10	10. 利用者への虐待防止	27/31	2/31
11	11. 利用者への虐待防止	27/31	2/31
12	12. 利用者への虐待防止	27/31	2/31
13	13. 利用者への虐待防止	27/31	2/31
14	14. 利用者への虐待防止	27/31	2/31
15	15. 利用者への虐待防止	27/31	2/31
16	16. 利用者への虐待防止	27/31	2/31
17	17. 利用者への虐待防止	27/31	2/31
18	18. 利用者への虐待防止	27/31	2/31
19	19. 利用者への虐待防止	27/31	2/31
20	20. 利用者への虐待防止	27/31	2/31
21	21. 利用者への虐待防止	27/31	2/31
22	22. 利用者への虐待防止	27/31	2/31
23	23. 利用者への虐待防止	27/31	2/31
24	24. 利用者への虐待防止	27/31	2/31
25	25. 利用者への虐待防止	27/31	2/31
26	26. 利用者への虐待防止	27/31	2/31
27	27. 利用者への虐待防止	27/31	2/31
28	28. 利用者への虐待防止	27/31	2/31
29	29. 利用者への虐待防止	27/31	2/31
30	30. 利用者への虐待防止	27/31	2/31
31	31. 利用者への虐待防止	27/31	2/31
32	32. 利用者への虐待防止	27/31	2/31
33	33. 利用者への虐待防止	27/31	2/31
34	34. 利用者への虐待防止	27/31	2/31
35	35. 利用者への虐待防止	27/31	2/31
36	36. 利用者への虐待防止	27/31	2/31
37	37. 利用者への虐待防止	27/31	2/31
38	38. 利用者への虐待防止	27/31	2/31
39	39. 利用者への虐待防止	27/31	2/31
40	40. 利用者への虐待防止	27/31	2/31
41	41. 利用者への虐待防止	27/31	2/31
42	42. 利用者への虐待防止	27/31	2/31
43	43. 利用者への虐待防止	27/31	2/31
44	44. 利用者への虐待防止	27/31	2/31
45	45. 利用者への虐待防止	27/31	2/31
46	46. 利用者への虐待防止	27/31	2/31
47	47. 利用者への虐待防止	27/31	2/31
48	48. 利用者への虐待防止	27/31	2/31
49	49. 利用者への虐待防止	27/31	2/31
50	50. 利用者への虐待防止	27/31	2/31
51	51. 利用者への虐待防止	27/31	2/31
52	52. 利用者への虐待防止	27/31	2/31
53	53. 利用者への虐待防止	27/31	2/31
54	54. 利用者への虐待防止	27/31	2/31
55	55. 利用者への虐待防止	27/31	2/31
56	56. 利用者への虐待防止	27/31	2/31
57	57. 利用者への虐待防止	27/31	2/31
58	58. 利用者への虐待防止	27/31	2/31
59	59. 利用者への虐待防止	27/31	2/31
60	60. 利用者への虐待防止	27/31	2/31
61	61. 利用者への虐待防止	27/31	2/31
62	62. 利用者への虐待防止	27/31	2/31
63	63. 利用者への虐待防止	27/31	2/31
64	64. 利用者への虐待防止	27/31	2/31
65	65. 利用者への虐待防止	27/31	2/31
66	66. 利用者への虐待防止	27/31	2/31
67	67. 利用者への虐待防止	27/31	2/31
68	68. 利用者への虐待防止	27/31	2/31
69	69. 利用者への虐待防止	27/31	2/31
70	70. 利用者への虐待防止	27/31	2/31
71	71. 利用者への虐待防止	27/31	2/31
72	72. 利用者への虐待防止	27/31	2/31
73	73. 利用者への虐待防止	27/31	2/31
74	74. 利用者への虐待防止	27/31	2/31
75	75. 利用者への虐待防止	27/31	2/31
76	76. 利用者への虐待防止	27/31	2/31
77	77. 利用者への虐待防止	27/31	2/31
78	78. 利用者への虐待防止	27/31	2/31
79	79. 利用者への虐待防止	27/31	2/31
80	80. 利用者への虐待防止	27/31	2/31
81	81. 利用者への虐待防止	27/31	2/31
82	82. 利用者への虐待防止	27/31	2/31
83	83. 利用者への虐待防止	27/31	2/31
84	84. 利用者への虐待防止	27/31	2/31
85	85. 利用者への虐待防止	27/31	2/31
86	86. 利用者への虐待防止	27/31	2/31
87	87. 利用者への虐待防止	27/31	2/31
88	88. 利用者への虐待防止	27/31	2/31
89	89. 利用者への虐待防止	27/31	2/31
90	90. 利用者への虐待防止	27/31	2/31
91	91. 利用者への虐待防止	27/31	2/31
92	92. 利用者への虐待防止	27/31	2/31
93	93. 利用者への虐待防止	27/31	2/31
94	94. 利用者への虐待防止	27/31	2/31
95	95. 利用者への虐待防止	27/31	2/31
96	96. 利用者への虐待防止	27/31	2/31
97	97. 利用者への虐待防止	27/31	2/31
98	98. 利用者への虐待防止	27/3	

あったかぐんまのハート♡バザールに出店しました！

5月19日(金)～20日(土)、イオンモール高崎のセンターコートにて第9回障害者施設等製品共同販売会「あったかぐんまのハート♡バザール」が開催されました。群馬県内にあるたくさんの障害者施設で作られたお菓子、パン、野菜、木工製品、手工芸品などの販売が行われました。

当法人からは、製菓・製パン事業「麦のゆめ」が饅頭、パン、クッキー販売を行いました。30度を超える時期外れな猛暑日でしたが、多くの方にご来店を頂きました。



平成 29 年度春季消防訓練を行いました

5月18日(木)にワークハウスみやま(高崎市金古町)、5月25日(木)にみやま工房・キッチンハウス 共同の春季消防訓練を実施しました。訓練は、万が一の火災時に備え、通報訓練、避難訓練、消火訓練を行いました。次回は秋に消防署の方の立ち合いをお願いして実施します。



レクリエーションのご案内

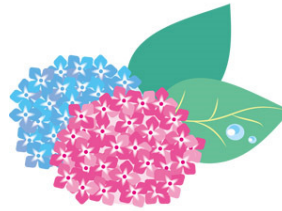
絵画教室

日時：6月14日(水) 14:00～15:00

場所：みやま工房 事務棟 2階 会議室

参加費：200円 材料費等

初心者でも参加できます。絵を描くことに興味のある方は、是非、ご参加下さい。



法人からのご案内

新年度(平成29年)度賛助会員募集中!

「山脈」の設立趣旨に賛同し、私達の活動を応援してくれる方を募集します。一口2,000円で何口でもかまいません。昨年に引き続き、皆様の温かいご理解とご支援を宜しくお願い致します。

賛助会員 年会費 2,000円(一口)



法人の最新情報は下記のホームページでご覧になれます!

発行

特定非営利活動法人 山脈 理事長 笹澤 繁男

住所：群馬県北群馬郡吉岡町大字南下 983-2(みやま工房内)

電話：0279-54-2947 FAX：0279-54-9171

E-mail：rep@npo-yamanami.jp

URL：<http://www.npo-yamanami.jp/>

運営施設 就労継続支援 B 型事業所「みやま工房」

就労継続支援 B 型事業所「キッチンハウスみやま」

多機能型事業所(生活訓練・就労継続支援 B 型)ワークハウスみやま

グループホーム「ハーモニーやまなみ」1号・2号・3号・4号・5号・6号

(文責：笹澤賢一)