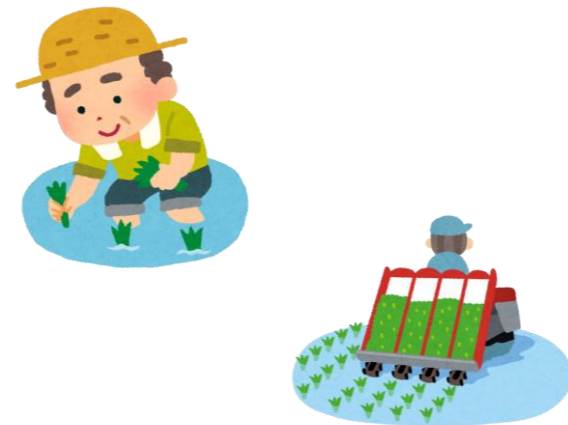


Information

グループホームの入居者募集中！

7月を予定しています新ホームの開設に伴い、グループホームに若干の空き室が出る予定です。つきまして、グループホームの入居を希望される方を募集しています。詳しくは、下記の連絡先までお問い合わせ下さい。

TEL 0279-54-2947 グループホーム担当



新年度(令和3年)度賛助会員募集中！

「山脈」の設立趣旨に賛同し、私達の活動を応援してくれる方を募集します。一口2,000円で何口でもかまいません。昨年に引続き、皆様の温かいご理解とご支援を宜しくお願い致します。

賛助会員 年会費 2,000円(一口)

山脈ニュースをお届けします

賛助会員になられた方には、毎月、当法人の活動の内容をお伝えする「山脈ニュース」をお届けします。

発行

特定非営利活動法人 山脈 理事長 笹澤 繁男

住所：〒370-3604 群馬県北群馬郡吉岡町大字南下 983-2(みやま工房内)

電話：0279-54-2947 FAX：0279-54-9171

E-mail：rep@npo-yamanami.jp

URL：<http://www.npo-yamanami.jp/>

運営 就労継続支援B型事業所「みやま工房」

就労継続支援B型事業所「麦のゆめ」

就労継続支援B型事業所「キッチンハウスみやま」

多機能型事業所(生活訓練・就労移行支援)「ワークハウスみやま」

グループホーム「ハーモニーやまなみ」1号・2号・3号・4号・5号・6号

(文責：笹澤賢一)

NPO
法人

山脈ニュース

2021.6

No.215

令和3年度きょうされん群馬支部総会を開催！

4月21日(水)17時より会員のゆーハウス前橋(NPO法人ばれぼれ)さんを会場に設立後、群馬支部として初の活動となる令和3年度支部総会を開催しました。去る2月1日の支部結成総会は新型コロナウイルス感染症の猛威が再来する中、残念ながら書面決議となりましたが、今回は、参加人数を事業所1名と制限し、万全の感染対策を講じ対面にて開催しました。また、総会に併せて実施した学習会については、講師としてきょうされんの理事長の斎藤なを子さんをお招きする予定でしたが、やはりコロナ禍ということでZOOMを用いてリモートにて開催しました。

学習会にて斎藤理事長から1977年8月6日にきょうされんが生まれた背景やきょうされんが実践してきた共同作業所づくり運動の歴史、そして、これからきょうされんがめざすものを学びました。

群馬支部では、支部総会に際し改めて群馬支部として活動の目標を掲げ、これからの本格的に始まる支部活動に邁進することを確認しあいました。以下、きょうされん群馬支部の目標をご紹介します。

わたしたち群馬支部がめざすもの

わたしたち群馬支部がめざすものは、きょうされんの基本理念を踏襲しつつ、群馬県に関わりあるすべての人が、障害の有無・程度、社会的立場の違いによって分け隔てられることなく、互いの人権と尊厳が尊重され、地域社会の中でともに認めあい支えあいながら、安全かつ安心して心豊かに暮らせる共生社会の実現です。ついては、わたしたちきょうされん群馬支部はこの理念実現に向け、以下4つの目標を掲げ活動してまいります。

1. わたしたちは、群馬県に関わりある障害のある方が、自らが望む「住みたい場所」「一緒に暮らしたい人」「過ごし方」「働き方」「生き方」を選び、楽しみ、やりがい、やすらぎある生活が送れるよう、障害のある方の「権利擁護」「自己決定」を大切にされた支援力の向上に尽力します。
2. わたしたちは、群馬県に関わりある障害のある方が、安全かつ安心して心豊かな生活が送れるよう、関連する法制度、障害福祉サービス等諸制度の理解及びその改善、課題解決に向けた取り組みに尽力します。
3. わたしたちは、群馬県に関わりある障害のある方が、自立した生活、社会参加の拡大を自由にのびのびと図れるよう、すべての人が、障害を理由とする差別・偏見は、障害のない人も含めたすべての人に関係する問題であることを認識し、障害及び障害のある方に対する理解が深まり、互いに寛容なる関りや配慮がなされる地域社会が一日も早く実現するための取り組みに尽力します。
4. わたしたちは、群馬県において、障害のある方の経済的・社会的地位の更なる向上を目指し、障害福祉施策の一層の充実・改善を願うあらゆる組織・団体と連携・協力・団結を図り、その実現のために尽力します。



令和2年度 特定非営利活動法人山脈 事業報告

1. 就労継続支援B型 みやま工房

(1) 事業所の状況

給付金収入 48,755,970 円 前年対比 (▲23.5%)
人件費 55,215,875 円 前年対比 (+19.7%)
一般管理費 8,240,949 円 前年対比 (+1.5%)

(2) 利用の状況

定員 20 名 開所日 268 日
述べ利用者数 6,544 名 前年対比 (+11.2%) 1日の平均利用者数 23.5 名 前年対比 (+7.2%)

(3) 授産事業の状況

総売上 15,327,713 円 前年対比 (+12.0%) ※農業事業とレアメタル事業の合算

(4) 利用者工賃

総支払工賃額 4,195,619 円 前年対比 (+5.1%) 月額平均工賃 9,535 円 前年対比 (▲5.7%)
目標工賃(時給) 127 円 < 工賃実績(時給) 128 円

(5) 就職の状況 ※就職実績なし

2. 就労継続支援B型 キッチンハウスみやま ※令和2年1月にて、就労継続支援A型を廃止。

(1) 事業所の状況

給付金収入 27,083,268 円 前年対比 (▲6.1%)
人件費 26,957,600 円 前年対比 (▲11.5%)
一般管理費 9,483,097 円 前年対比 (+66.50%)

(2) 利用者の状況 ※B型のみ

定員 20 名 開所日 256 日
述べ利用者数 2,918 名 前年対比 (▲12.8%) 1日の平均利用者数 11.4 名 前年対比 (▲14.5%)

(3) 授産事業の状況 (宅配弁当事業)

総売上 28,143,199 円 前年対比 (+1.5%) ※A型とB型の合計

(4) 利用者工賃・賃金 ※B型のみ

総支払工賃額 5,427,692 円 前年対比 (▲3.4%) 月額平均工賃 33,504 円 前年対比 (+22.9%)
目標工賃(時給) 358 円 < 工賃実績(時給) 389 円

(5) 就職の状況 ※就職実績なし

3. 就労継続支援B型 麦のゆめ

(1) 事業所の状況

給付金収入 32,117,900 円 前年対比 (▲8.6%)
人件費 27,534,662 円 前年対比 (▲20.1%)
一般管理費 10,390,878 円 前年対比 (+73.4%)

(2) 利用の状況

定員 20 名 開所日 299 日
述べ利用者 4,039 名 前年対比 (▲10.2%) 1日の平均利用者数 13.5 名 前年対比 (▲8.2%)

(3) 授産事業の状況 (製菓製パン事業が主)

総売上 12,164,034 円 前年対比 (+4.4%)

(4) 利用者工賃

総支払工賃額 2,681,144 円 前年対比 (+31.1%) 月額平均工賃 10,004 円 前年対比 (+21.1%)
目標工賃(時給) 180 円 > 工賃実績(時給) 166 円

単年度収支にて3事業所が赤字に！昨年同様に厳しい経営状況が続く！

(5) 就職の状況

企業等へ就職者 1 名 現在も就労中

4. 多機能型福祉サービス事業所(就労移行支援・生活訓練) ワークハウスみやま

(1) 事業所の状況 (生活訓練、就労移行支援の合計)

給付金収入 26,592,120 円 前年対比 (▲11.9%)
人件費 26,366,077 円 前年対比 (▲5.1%)
一般管理費 8,108,111 円 前年対比 (+24.6%)

(2) 利用の状況

・就労移行支援 定員 10 名 開所日 246 日
述べ利用人数 1,838 名 前年対比 (▲6.2%) 1日の平均利用者数 7.5 名 前年対比 (+6.7%)
・生活訓練 定員 10 名 開所日 246 日
述べ利用人数 861 名 前年対比 (▲43.1%) 1日の平均利用者数 3.5 名 前年対比 (▲34.5%)

(3) 授産事業の状況と工賃

総売上 3,001,788 円 前年対比 (▲50.5%)

(4) 利用者工賃

総支払工賃額 973,532 円 前年対比 (+68.1%) 月額平均工賃 9,774 円 前年対比 (+23.5%)

(5) 就職の状況

就職者 5 名が企業へ就職。
内訳：サービス業(清掃) 2 名、小売業(商品管理等) 2 名、福祉医療(清掃) 1 名

5. 共同生活援助(介護サービス包括型) ハーモニーやまなみ

(1) 事業所の状況

給付金収入 40,079,934 円 前年対比 (+8.5%)
人件費 27,577,705 円 前年対比 (▲7.5%)
一般管理費 7,752,368 円 前年対比 (+79.3%)

(2) 利用の状況 ※1日の平均利用

1号(定員7名) 平均利用 6.5 名 前年対比(▲4.5%) 利用率 92.5%
2号(定員7名) 平均利用 7.0 名 前年対比(+6.0%) 利用率 99.9%
3号(定員4名) 平均利用 3.8 名 前年対比(+5.5%) 利用率 95.5%
4号(定員6名) 平均利用 5.5 名 前年対比(+5.6%) 利用率 93.4%
5号(定員6名) 平均利用 4.6 名 前年対比(▲2.2%) 利用率 76.0%
6号(定員7名) 平均利用 6.5 名 前年対比(+0%) 利用率 92.8%
全体(定員37名) 平均利用 34.0 名 前年対比(+1.7%) 利用率 91.8%

(3) 入退去の状況

新規入居者 4 名 前年対比 (▲20%)
退居者 6 名 前年対比 (+20%)

(4) 地域移行の状況

アパートへの移行 1 名(平成3年1月)

(5) 新サービスの開始

令和3年2月1日より、自立生活援助を開始。アパートへ移行した利用者に対する定期訪問等による支援サービスを実施。