

Information

みやま枝豆、好評販売中！

みやま工場の農業班が育てた枝豆を販売しています。もぎ立て一袋300g、300円でご提供します。収穫をしていない日もありますので、事前にお問い合わせ下さい。これからの季節、ビールのお供に最高！



TEL 0279-54-2947 (農業班スタッフまで)

麦のゆめ

チーズケーキの注文販売を始めました！

しんとうふるさと公園にあるパン屋さん「麦のゆめ」では、お誕生日などのイベント用のチーズケーキの販売を始めました。

4号(直径12cm) 1,800円

5号(直径15cm) 2,500円

ケーキの上にはホワイトチョコで作ったプレートのお好みのメッセージをお入れします。

詳しくは、下記までお問い合わせ下さい。

TEL 0279-25-8866 (麦のゆめまで)

新年度(令和3年)度賛助会員募集中！

「山脈」の設立趣旨に賛同し、私達の活動を応援してくれる方を募集します。一口2,000円で何口でもかまいません。昨年に引き続き、皆様の温かいご理解とご支援を宜しくお願い致します。

賛助会員 年会費 2,000円(一口)

山脈ニュースをお届けします

賛助会員になられた方には、毎月、当法人の活動の内容をお伝えする「山脈ニュース」をお届けします。

発行

特定非営利活動法人 山脈 理事長 笹澤 繁男

住所：〒370-3604 群馬県北群馬郡吉岡町大字南下 983-2(みやま工房内)

電話：0279-54-2947 FAX：0279-54-9171

E-mail：rep@npo-yamanami.jp

URL：<http://www.npo-yamanami.jp/>

運営 就労継続支援B型事業所「みやま工房」

就労継続支援B型事業所「麦のゆめ」

就労継続支援B型事業所「キッチンハウスみやま」

多機能型事業所(生活訓練・就労移行支援)「ワークハウスみやま」

グループホーム「ハーモニーやまなみ」1号・2号・3号・5号・6号

(文責：笹澤賢一)

NPO
法人

山脈ニュース

2021.7

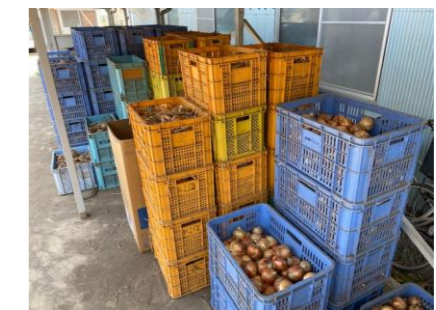
No.216

夏本番、みやま工場の農業作業が最盛期を迎えました！

関東地方も梅雨入り宣言が出され、いよいよ夏本番となり農業も最盛期を迎えました。みやま工場の農業班も連日の暑さに負けずに頑張っています。6月は梅雨の合間を縫って玉ねぎの収穫、更には3畝ある水田の田植えをしました。そして、7月は夏の主となる作物の枝豆の出荷が本格的に始まりました。

毎朝、職員が畑から収穫してきた枝豆を利用者さん達と一緒に枝豆のもぎ取り機に掛け、次に採れた枝豆の選別機に掛け、豆の入り数や大きさでA級品、B級品、C級品に選別します。そして、袋詰めをして出荷します。今年は利用者さんと職員により除草もしっかりされ大きさも色も良く育っています。

また、別の畑では秋冬の主作物である長ネギが栽培されています。こちらもしっかりと除草管理がされておりとても順調に育っています。この季節は、畑や田んぼからは新緑に染まった榛名山や赤城山が見え、夕方には田んぼの水面に夕焼けが映ってとても綺麗です。



7月1日、新ハーモニーやまなみ5号がオープンしました！

2月、6号の隣に着工した新ハーモニーやまなみ5号が6月25日（金）に完成しました。群馬県への届け出も済ませ、7月1日（木）よりオープンしました。併せて、老朽化した3号、旧5号については廃止の手続きを行い、この度、「ハーモニーやまなみ」は5つのホーム、定員35名にて新たに運営を行うことになりました。新5号では、6月26日（土）、27日（日）に他ホームからの入居者の引っ越しも終わり、新たな生活が始まりました。

新しい5号は、2階建てで1階に2部屋、2階に5部屋の居室があり、定員が7名の共同生活型（シェアハウスタイプ）のグループホームとなります。他の設備としては、共用のキッチン、事務室、風呂1箇所、シャワー室1箇所、トイレ3か所（1階1箇所、2階2か所）、洗面3か所（1階1箇所、2階2か所）、洗濯機コーナー（2台分）となっています。

また、新5号はトイレを3か所、お風呂の他にシャワー室を設け、入居する男女比により男女の入居ができるように配慮しました。但し、オープンにあたり、既に6名の男性が入居しましたので、当面の間は男性が中心のホームとなりそうです。



ハーモニーやまなみ5号の外観



6号の並びに建っています



足ともも明るい階段



採光も十分な1階の居室



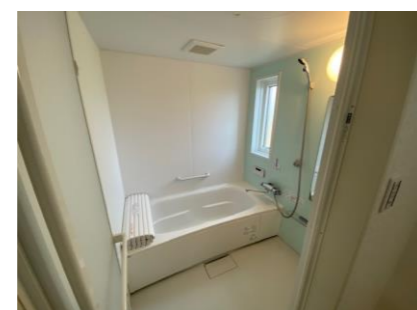
見晴らしもいい2階の居室



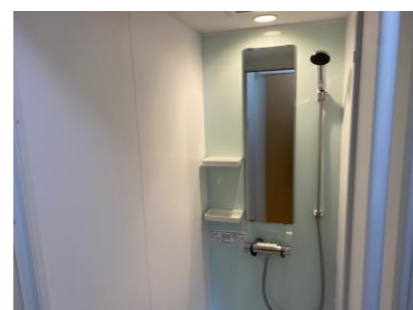
清潔感のあるトイレ・洗面



パステル調のシステムキッチン



明るいバスルーム



風呂とは別にシャワールームも完備

グループホームの見学は随時受け付けています。

スタッフまでお気軽にご相談下さい。

この度、併せてグループホームの再編を行いました！

●ハーモニーやまなみ1号（アパートタイプ）定員7名 男女可
全室が完全に独立した居室のアパートタイプです。それぞれのお部屋にキッチン、トイレ、風呂があります。入居者の方は、基本的に自炊をしています。

●ハーモニーやまなみ2号（共同生活タイプ）定員8名 男性専用
今回の再編成に併せ、居室をひと部屋増設し、定員が7名から8名に変更になりました。共用のキッチン、トイレ、風呂があり、共同生活をしています。朝食と夕食の提供があります。

●ハーモニーやまなみ3号（共同生活タイプ）定員6名 女性専用
以前、男性専用だった4号を女性用に変更し3号にホーム名を変更しました。3号も共用のキッチン、トイレ、風呂があり、共同生活をしています。朝食と夕食の提供があります。また、共用のキッチンを使って自炊の練習をしている入居者もいます。

●ハーモニーやまなみ5号（共同生活タイプ）定員7名 男女可(注1)
この度、新しくオープンしたグループホームです。共用のキッチン、トイレ、風呂があり、共同生活タイプとなります。5号は朝食と夕食の提供があります。
(注1)現在は、6名の男性が入居していますので、男性用としています。今後、複数の空き部屋が出た際に、女性の受入れも可能となる場合があります。

●ハーモニーやまなみ6号（アパートタイプ）定員7名 男女可
全室が完全に独立した居室のアパートタイプとなります。6号もお部屋にキッチン、トイレ、風呂があり、入居者の方は基本的に自炊をしています。



ハーモニーやまなみ1号



ハーモニーやまなみ2号



ハーモニーやまなみ3号



ハーモニーやまなみ6号

空き室情報

現在、下記の4つのお部屋が空いています。ご入居のご希望がある方は法人本部までお問い合わせ下さい。

ハーモニーやまなみ2号	1部屋	男性用
ハーモニーやまなみ3号	1部屋	女性用
ハーモニーやまなみ5号	1部屋	男性用
ハーモニーやまなみ6号	1部屋	男性・女性可

※4号は、今回のグループホーム再編により欠番のホームとしました。